

津島市議会議員

ながや

# 長屋 やまと



## ごあいさつ

こんにちは。津島市議会議員の長屋大和です。  
日頃から、市民の皆様には多数のご意見やご要望  
をお寄せ頂きありがとうございます。

新型コロナウイルス感染症のワクチン接種が津島市でもはじまりました。  
ワクチン接種が順次進んでいますが、新たな変異株等の影響で日々、変化す  
る状況が続いております。私は市民生活の安心・安全を第一目標に、皆様の  
声を市政に届け、積極的に政策提言をしてまいります。  
今後ともよろしく願いいたします。

### 略歴

1993年7月生まれ  
名城大学卒業  
総合アパレルメーカー勤務  
衆議院議員 岡本みつりの秘書

**支援ナビ** <https://corona.go.jp/info-navi/>  
困りごとに対する様々な支援策を探せます。

**こびナビ** <https://covnavi.jp/>

医師の方が新型コロナウイルス感染症や  
新型コロナウイルスワクチンに関する正確  
な情報を皆さんにお届けするプロジェクト  
です。



長屋やまとの活動にお力添えをいただける方を募集しています。

一緒に活動をしていただける方は後援会事務局までお問い合わせよろしくお願い致します。

後援会事務所

〒496-0026 津島市唐臼町油田 64-1-B101

後援会事務局

〒492-8181 稲沢市日下部北町 4-1-3 岡本みつりの事務所内  
TEL 0587-24-8164 FAX 0587-24-8165



## ● 市民病院の感染症対策について

**【質問】** 市民病院は新型コロナウイルス感染症のうち、こういった症状の患者さんを受け入れているのか。

**【答弁】** 新型コロナウイルス感染症の中等症患者さん、軽症患者さん、感染疑いの患者さんの入院受け入れを行っている。

**【質問】** 患者さんの受け入れを始めた時期と病床数は。

**【答弁】** 新型コロナウイルス感染症患者等の受け入れを始めた時期は昨年4月17日で、5階西病棟7床を受入病床とした。

**【質問】** 受け入れに備え全ての一般の入院患者さんに対してなにか検査したのか。

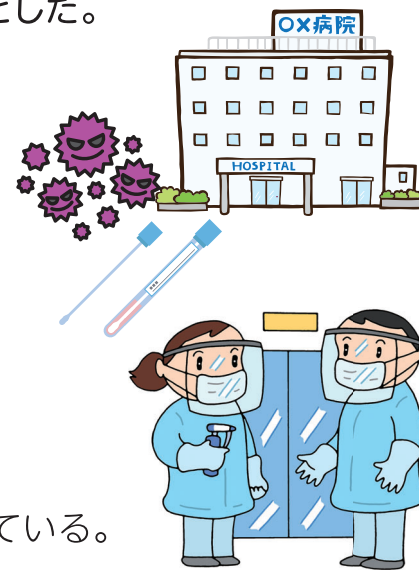
**【答弁】** 受け入れに備えて一般の入院患者さんへの検査は実施していないが、新型コロナウイルス感染患者さんの受け入れは、感染防止対策を講じた専用病棟を設けて入院時も他の患者さんと導線を分けるなど、院内感染対策を十分に行之い受け入れている。



**【質問】** 新型コロナウイルス感染症患者さんの入院患者数の実績と平均年齢は。

**【答弁】** 受け入れを開始した令和2年4月から令和3年5月末までの入院患者さんの実人数は91名、平均年齢は64.8歳となっている。

**【質問】** 新型コロナウイルス感染症患者さんの搬送が困難となった事例はあったのか。



**【答弁】** 津島保健所が把握していないコロナ陽性患者さんからの救急要請事案で、受け入れ病院探しに約1時間30分程時間を要した事案が1件あった。

**【質問】** 新型コロナウイルス感染症との闘いが長期化し、一部の病院では、職員の離職が相次ぎ、残された職員の負担が増すという悪循環に陥っているが、市民病院の状況はどうか。

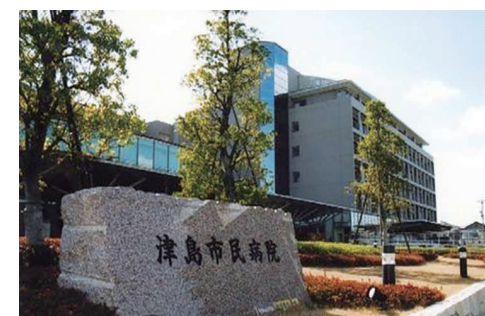
**【答弁】** 正規職員の新規採用や会計年度任用職員の採用で職員の補充を行うことができしております。このことから、市民病院では離職により残された職員の負担が増すという状況は生じておりません。

**【質問】** 新型コロナウイルス感染症に限ったことではないが、看護師の方の負担を軽減するためのアイデアを1つ紹介します。福井大学医学部附属病院と熊本地域医療センターでは、日勤帯の看護師と夜勤帯の看護師の制服を色分けすることによって判別しています。制服を色分けすると一目で勤務時間帯が分かるので、職員同士の指示の効率化や業務の負担を軽減で、残業時に周囲から不必要な声掛けが減り、シフト交代時には前任勤務者から残務を引き継ぐ意識が高まり、この取り組み前後で年間で約900時間の残業時間削減に成功したとのこと。患者さんからも、看護師の制服の色によって「誰に声をかければいいのか分かりやすくなった」という声が上がっているそうです。離職率も半減し、採用面でもプラスに働いているそうです。このようにシンプルな方法でアプローチしています。職員のワーク・ライフ・バランスを考えても様々な面で効果を発揮



しいアイデアと感じました。調査、研究し次回の更新では検討してみてはどうか。

**【答弁】** 調査・研究させていただきまして、検討を進めてまいります。



(写真：津島市ホームページより)